

OPDRACHTGEVER

Exploitatie Maatschappij Nijverwaard
DC Ridderkerk

VRAAGSTELLING

In opdracht van Exploitatie Maatschappij Nijverwaard de complete realisatie van de inrichting van het koel en vries DC. De inrichting wordt gerealiseerd in een bestaand complex van 7000 m² en bestaat uit: 4 koel/vriescellen van a 1200 m², kantoren a 80 m², kleedkamer en kantine.

PROJECT SCOPE

1. Proces en Projectmanagement
2. Verzorgen aanvraag bouwvergunning
3. Prijsaanvraag en onderhandelingen bouwpartijen
4. Directievoering en Toezicht

PROJECT PLANNING

Start september 2008

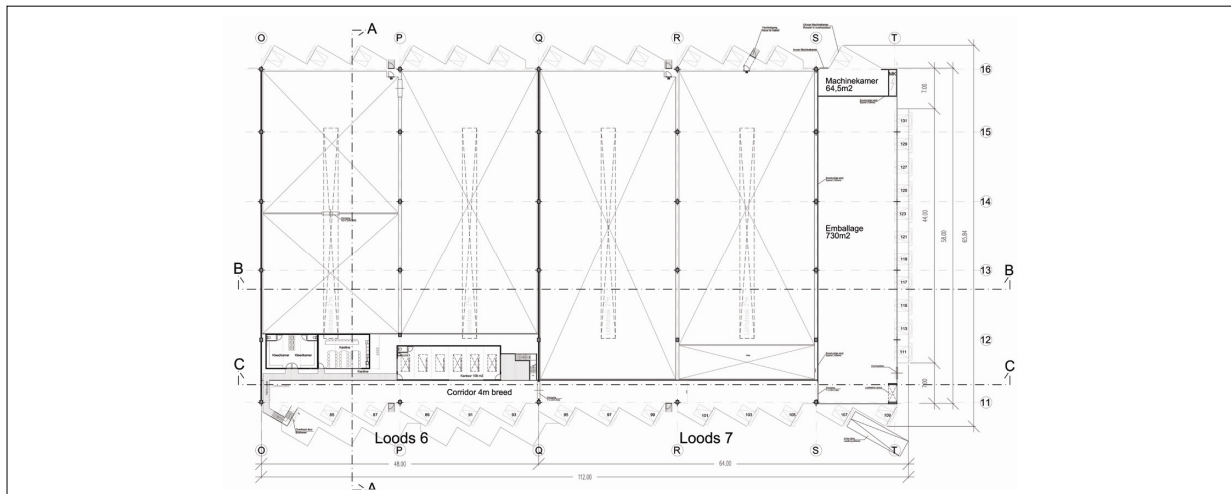
Oplevering mei 2009



Foto 1



Foto 2



Plattegrond